

SPECYFIKACJA

Funkcje : 0.6W Stała / Błyskająca
Czas świecenia : 4 godz. / 30 godz.
Jasność : 70 Lumenów / 28 Lux/5M
Lampa : 0.2W LED x 3
Klaksun : 75-97 dB, 3W głośnik, 4 dźwięki
Bateria : 3.7V 600 mAh Litowo-jonowa
Ładowanie : zasilacz USB 5V 500 mA
Waga : 58 g
Rezerwa czasu : 0.5 godz.

WYBÓR DŹWIĘKU

WYBÓR TRYBU



GAWARANCJA

1 rok gwarancji: Na wszystkie wady produkcyjne komponentów.

Warunki korzystania z gwarancji
 Aby uzyskać serwis gwarancyjny, należy posiadać oryginalny dowód zakupu. Gdy produkt reklamowany jest bez paragonu zakładamy, że gwarancja rozpoczyna się od daty produkcji. Wszystkie gwarancje są nieważne jeśli produkt został uszkodzony na skutek wypadku, nadużycia, zmiany, modyfikacji lub wykorzystywania w jakikolwiek sposób niezgodny z opisanym w niniejszej instrukcji.

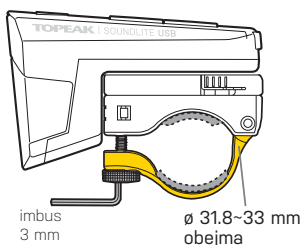
* Specyfikacja i projekt mogą ulec zmianie bez powiadomienia.

W przypadku jakichkolwiek pytań skontaktuj się ze sprzedawcą lub importerem Topeak.

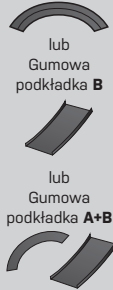


MONTAŻ OBEJMY NA KIEROWNICĘ

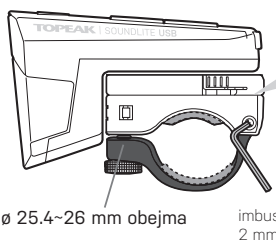
dla kierownic ø 31.8~33 mm



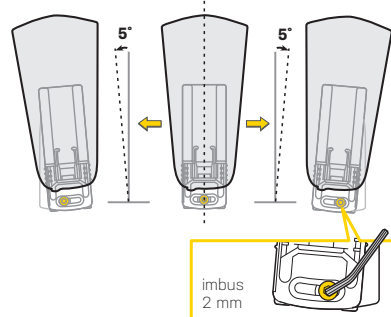
Gumowa podkładka A



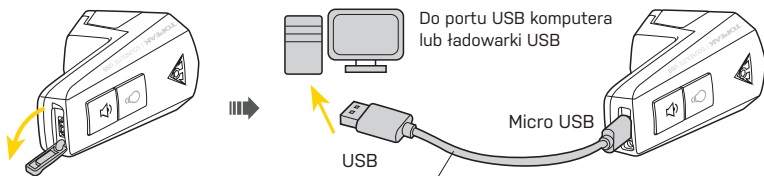
dla kierownic ø 25.4~26 mm



REGULACJA KĄTA ZBIEŻNOŚCI



ŁADOWANIE BATERII



Czas ładowania
4~5 godzin (około)

OSTRZEŻENIE

• **SOUNDLITE USB posiada czujnik, który może się połączyć z bezprzewodowym pilotem (wyposażenie opcjonalne serii TMS077). Czujnik wyłączy się przy oryginalnym ustawieniu.**

• **Wciśnij i przytrzymaj przycisk z ikoną lampy przez 5 sec. aby włączyć sensor dzwonka.**



- Ten produkt może być zakłócony przez sprzęt do transmisji bezprzewodowej komunikacji (np. telefon, radio lub WiFi, itp) lub wysokiej mocy urządzenia elektryczne (np. komputer lub urządzenie elektryczne). Aby wydłużyć żywotność baterii, wyłącz czujnik gdy nie jest w użyciu.
- Użytkownicy rozruszników serca nie powinni używać tego urządzenia.
- Głośność SoundLite może być zakłócona przez wodę. Normalna głośność pojawi się gdy urządzenie wyschnie.
- Mimo że obudowa jest wodoodporna (w normalnych warunkach pogodowych deszczu, itp) nigdy celowo nie zanurzaj lampy pod wodą.
- Dla bezpieczeństwa, SoundLite USB powinien być stosowany w połączeniu z odpowiednią lampą do jazdy w nocy.
- Aby zwiększyć jasność, wiązka światła jest bardzo szeroka. Jeśli musisz skorzystać z lampy na drogach publicznych, należy ustawić kąt w dół, tak aby nie oślepić nadjeżdżających pojazdów.





Wireless Sound Controller for SOUNDLITE USB

PL

INSTRUKCJA



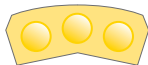
Bezprzewodowy pilot z CR2032 x 1
Pasuje < \varnothing 25,4 mm

SPECYFIKACJA

Bateria : CR2032 x 1
Czas działania : 1000+ razy
Waga : 15 g

JAK WŁĄCZYĆ/WYŁĄCZYĆ SENSOR DZWONKA

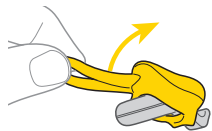
Postępuj zgodnie z procedurą aby włączyć czujnik światła przed pierwszym użyciem.



Naciśnij i przytrzymaj przycisk z lampką na **5 sec.**

Gdy światło zgaśnie ustawienie jest zakończone.

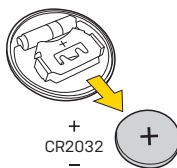
WYMIANA BATERII



Zdejmij gumową osłonę



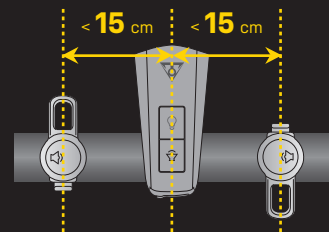
Otwórz czujnik



+ CR2032
-

UWAGA

1. Odległość między lampką a pilotem musi być mniejsza niż 15 cm / 5.9".
2. W przypadku montażu na kierownicy, ikona na pilocie () musi być skierowana w stronę lampy (jak na rysunku) dla lepszej komunikacji.
3. Zalecenie: Zamontuj lampkę i bezprzewodowy pilot po tej samej stronie.



OSTRZEŻENIE

- SOUNDLITE USB posiada czujnik, który może się połączyć się z bezprzewodowym pilotem (wyposażenie opcjonalne serii TMS077). Czujnik wyłączy się przy oryginalnym ustawieniu.
- Wciśnij i przytrzymaj przycisk z ikoną lampy przez **5 sec.** aby włą/wył sensor dzwonka.
- Ten produkt może być zakłócany przez sprzęt do transmisji bezprzewodowej komunikacji (np. telefon, radio lub WiFi, itp) lub wysokiej mocy urządzenia elektryczne (np. komputer lub urządzenie elektryczne). Aby wydłużyć żywotność baterii, wyłącz czujnik gdy nie jest w użyciu.
- Użytkownicy rozruszników serca nie powinni używać tego urządzenia.
- Głośność SoundLite może być zakłócona przez wodę. Normalna głośność pojawia się gdy urządzenie wyschnie.
- Pomimo, że pilot jest wodoodporny (w normalnych warunkach pogodowych deszczu, itp) nigdy celowo nie zanurzaj go pod wodą.

GAWARANCJA

1 rok gwarancji: Na wszystkie wady produkcyjne komponentów. Baterie nie są objęte dorozumianą gwarancją.

Warunki korzystania z gwarancji

Aby uzyskać serwis gwarancyjny, należy posiadać oryginalny dowód zakupu. Gdy produkt reklamowany jest bez paragonu zakładamy, że gwarancja rozpoczyna się od daty produkcji. Wszystkie gwarancje są nieważne jeśli produkt został uszkodzony na skutek wypadku, nadużycia, zmiany, modyfikacji lub wykorzystywany w jakikolwiek sposób niezgodny z opisaniem w niniejszej instrukcji.

* Specyfikacja i projekt mogą ulec zmianie bez powiadomienia.

W przypadku jakichkolwiek pytań skontaktuj się ze sprzedawcą lub importerem Topeak.

